

愛橋

順德聯誼總會李金小學家長教師會



第十八期更新 2025年12月

P.1-3 家教會委員介紹

P.4-7 新老師介紹

地址：屯門掃管笏路23號

Address : 23 So Kwun Wat Road,
Tuen Mun, N.T.

電話 Tel : 2441 1222

電郵 Email : email@leekamps.edu.hk

《愛·橋》，為李金小學家教會刊物，顧名思義，是作為家校之間一道愛的橋樑，每期均以輕鬆手法報導校內新發展及家長關心的議題。

第八屆家教會執委心聲

大家好！我是本年度家教會主席Jessica，是6E班林穎心媽媽。

過去一年，本人參與了很多學校活動，除了擔任家教會委員，也代表李金小學參加「抗逆大使」訓練，與家長們一起舉辦活動宣揚抗逆訊息。

在未來的日子，本人將會聯繫各家教會執委，一起籌辦多元化的家教會活動，繼續以「家校合作」作為宗旨，家長和老師互相欣賞，以帶動子女學習的正面態度，締造正向校園氛圍。衷心希望大家繼續踴躍參與家教會活動及支持家長義工團隊，為學校及同學們作出貢獻。

最後，本人謹代表家長教師會各委員，祝願大家身體健康，生活如意！謝謝！

家教會主席—余君怡女士 (6E 林穎心家長)



大家好！我是Andrey，2E班黃暉淳爸爸。

李金小學是一個充滿愛和正向的校園。我感恩今年能夠加入家教會為學校及同學們作出貢獻，透過學校、家長和學生緊密的聯繫，攜手共建正向校園文化，實踐「家校合作」。

往後，期望大家繼續支持家教會，陪伴我們的孩子們在「李金」這個大家庭健康快樂地成長。

家教會副主席—黃子建先生 (2E 黃暉淳家長)

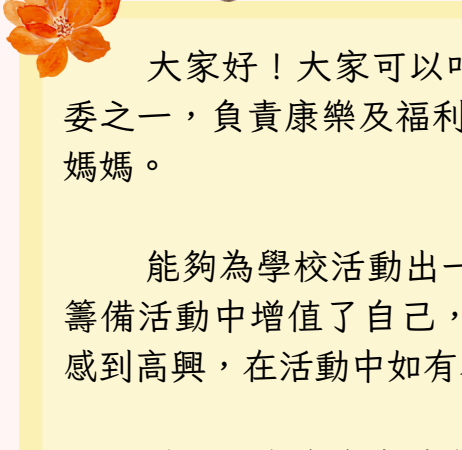

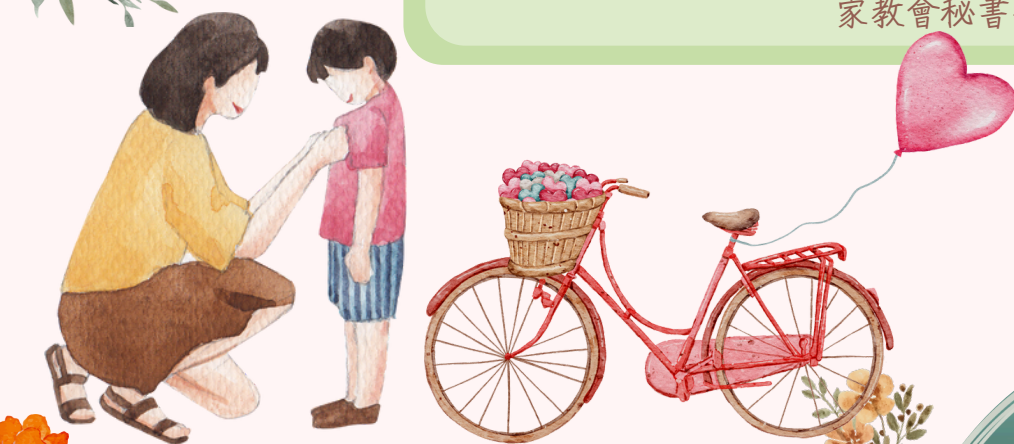


大家好！我是家教會秘書Allison，很榮幸能夠加入家教會為家校協作盡一分力。

今年是小兒插班來到李金大家庭的第二年了，眼看小兒在短短一年的校園生活裏變得快樂且具自信，更激發了我加入家教會的念頭。

在我一年的義工體驗，對學校有了更深的歸屬感，我深切感受到校長及各位老師們對學生的用心，同時也認識了很多默默無私奉獻的家長，在未來的日子，我會和各委員攜手並肩做好家校之間的溝通橋樑，同時歡迎各位家長踴躍加入我們的家長義工大家庭，一起為孩子們建立一個和諧及有愛的李金大家庭。

家教會秘書—李幸兒女士(3D 麥偉駿家長)




大家好！大家可以叫我Sandy，是今年家教會執委之一，負責康樂及福利，另一身份是2D班冼晴欣的媽媽。

能夠為學校活動出一份微力，我感到開心，也從籌備活動中增值了自己，更為可以看到小朋友長大而感到高興，在活動中如有不足請多多包涵。

希望大家多多支持家教會未來舉行的活動，一起為小朋友打造一個可以「長知識」的多元化基地，開心、快樂並自信地成長。

家教會康樂及福利—卓燕婷女士 (2D 冼晴欣家長)





大家好！我是Tiffany，我有兩個小朋友，他們是5D班胡庭榛和2D班胡庭楷。我很榮幸今年加入家教會，擔任司庫一職。

透過參加學校活動，我更深入了解孩子的成長及學校生活，這不僅能增加我們之間的日常話題，還讓我從校長、老師及其他家長身上學習到不同的育兒經驗。小朋友能在學校快樂成長與學習，家校合作與溝通是至關重要的一環。

來年，我希望與其他家教會執委一起擔任這個橋樑，促進這方面的正向發展。

家教會司庫—江少君女士 (2D 胡庭楷 5D 胡庭榛家長)



大家好！我是Emily，是6A班梁孝本及3A班梁樂芯的家長。

今年，我有幸加入家教會這個大家庭，令我可更積極參與校內不同活動，與老師們及各家長交流獲益不少，而且我與仔女的日常溝通話題亦有所擴闊。在此十分感謝學校給予我這次寶貴的機會加入家教會，謝謝！

家教會總務及聯絡— 伍淑賢女士 (3A 梁樂芯 6A 梁孝本家長)



新老師介紹



韓韻儀主任

Q1: 我當了老師20年。

Q2: 我喜歡紫色，因為紫色給我的感覺很優雅。

Q3: 學校的正向教育很出色，小朋友們會抱着積極樂觀的態度，熱愛學習。

Q4: 「用努力換成功，我相信明天的你會做得比今天好！」

Q5: 我最愛與家人一起玩桌上遊戲，所謂「天倫之樂」，就是一家
人愉快地相聚在一起，這就是快樂的泉源。

Q6: 李金的老師和同學都活力滿滿，大家會互相幫助，像一個和諧
的大家庭，給我溫暖的感覺。

Q1: 當了老師多少年？

Q2: 喜歡甚麼顏色？原因？

Q3: 學校值得欣賞的地方。

Q4: 請用一句說話鼓勵同學。

Q5: 最喜歡甚麼休閒活動？為什麼？

Q6: 對於李金的老師和同學有甚麼感覺？

曾偉倫老師

Q1: 我從事教學工作已經12年。

Q2: 我最喜歡黑色，因為它簡約、沉穩，容易搭配，也象徵着一種低調而堅定的力量。

Q3: 我很欣賞學校裏老師們充滿愛心的教學態度，他們真正關心學生的成長與需要，營造了一個溫暖的學習環境。

Q4: 「堅持就是勝利！」，希望同學們在學習與成長的路上，永遠保持毅力與信心。

Q5: 我最喜歡運動，因為運動不僅能保持身體健康，還能讓心情變得愉快，幫助我保持積極的生活狀態。

Q6: 我覺得李金的老師們都非常有活力與熱情，而同學們也很有禮貌、充滿朝氣，整體氛圍融洽且充滿正能量。



李家榮老師

Q1: 我當了老師已有1年。

Q2: 我喜歡白色，因為感覺很乾淨，同時與其他顏色亦能配搭。

Q3: 我欣賞學校的團隊精神和溫暖氛圍。無論是老師之間的互相支持，還是學生之間的友愛互動，都讓我感受到這是一個充滿正能量的學習社群。

Q4: 一步一腳印，老師會與你同行。

Q5: 攝影，可以記錄生命的美好。

Q6: 我覺得李金的老師非常敬業，對學生充滿關懷；同學們也很有禮貌、積極學習。



李家明老師

Q1: 我當了老師已有11年了。

Q2: 我喜歡紫色、淺粉紅色，因為和諧的色調給人一種舒服柔和的感覺。

Q3: 學校着重學生全人發展，除了有良好的學術成績，更重視學生身心靈健康，尤其欣賞校園充滿正能量，師生充滿活力。

Q4: Be brave, be strong!

Q5: 閒時喜歡和朋友一起打手鈴，享受團隊性的音樂活動和音樂帶來的喜悅。

Q6: 李金的老師和同學都待人真誠有禮，充滿活力。



陸凱程老師

Q1: 我從事教學工作已有3年。

Q2: 我喜歡藍色，因為它像天空和海洋，象徵沉穩與無限可能。

Q3: 李金小學的環境寬闊，校園設施完善，而且活動多元化，讓學生有充分的空間探索潛能與興趣。

Q4: 每一次跌倒都是學習的機會，老師會陪着你們一起進步！

Q5: 最喜愛的休閒活動是製作陶藝，因為捏塑陶土就像育人的過程，需要耐心調整、不怕失敗，過程中讓我明白到每一次練習都讓我成為更好的自己。

Q6: 李金小學的老師們用心教學，同學們很可愛，大家就像一個大家庭，互相扶持、共同成長。



陳秉禧老師



Q1: 我從事教學工作已經9年。

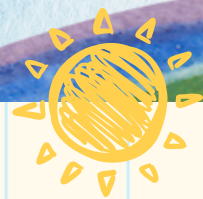
Q2: 我最喜歡綠色，因為綠色代表有活力、有能量、具生命力，也好像植物一樣，是和平和而溫柔的。

Q3: 我很欣賞學校的佈置，幾年前已經來過參觀，很多來自其他學校的老師也喜歡那幅101方法讚賞學生的牆。

Q4: 「沒有失敗，只有回饋！No failure, only feedback.」希望同學們不停嘗試，喜歡挑戰。

Q5: 我最喜歡打籃球，因為可以跟不同的人合作，又可以讓自己閒時練習一下投籃訓練，培養良好的心理質素。

Q6: 來了李金工作未夠一個月，已感到這裏的老師十分友善，老師們之間的關係融洽，大家既專業又不失幽默感。同學方面，暑假期間接觸了全級一年級學生好幾次，也是活力十足，對學校、同學和身邊的事物充滿好奇心。



吳鋒美老師

Q1: 我當了老師約15年。

Q2: 我喜歡藍色，因為看到藍色會使我有愉悅感。

Q3: 我最欣賞李金同學活潑好學。

Q4: 每一次的嘗試都是成長的養分，不怕困難的你們，遠比自己想像中更強大！

Q5: 我喜歡打籃球，與朋友一同流汗是一種最純粹的快樂，忘掉煩惱，只剩下當下的競逐和歡笑。

Q6: 李金的老師們是充滿熱誠的引路人，用心設計教學；而同學們則是積極投入的小探險家，勇於挑戰和合作，整體讓人感覺到一個充滿活力、信任與支持的學習社羣。





鄒婷婷老師

Q1: 我當了老師已有三年了。

Q2: 我喜歡粉紅色，因為我覺得粉紅色很溫柔，它能夠讓我緩解壓力以及焦慮的情緒。

Q3: 李金小學積極推展正向教育，無論是課程設計還是校園環境佈置，都充分展現了學校對孩子們濃濃的關愛。其中，我

特別欣賞的就是SUPER+課程。這門課程教導孩子們正向面對各種情緒，學會處理與他人的關係，幫助他們在快樂與健康中茁壯成長。

Q4: 遇到困難別害怕，錯誤是學習的機會，努力讓自己變得更強大！

Q5: 我最喜歡的休閒活動是旅行，因為每次踏足新的地方，都能欣賞美麗的風景、體驗新奇的事物、感受不同的文化，還能學到許多書本中沒有的知識。正所謂：「讀萬卷書，行萬里路。」旅行讓人眼界更開闊，心靈更豐富！

Q6: 老師們都十分友好，同學們也充滿活力！

郭智勝社工

Q1: 我擔任了學校社工1年。

Q2: 我喜歡藍色，因為每天一抬頭望向天空便能看見。

Q3: 我欣賞李金小學為學生提供SUPER+正向教育，不僅重視學術成績，還積極培養學生的成長型思維，營造正向校園氛圍。

Q4: You'll never walk alone.

Q5: 我喜歡在空餘時間跑步，因為在跑步的過程中，能夠放鬆身體、感受心跳加速的感覺。

Q6: 李金的老師和同學彼此都十分關愛和支持，能夠共同營造和諧的校園氣氛。

