

順德聯誼總會李金小學

常識科 全方位學習日(樹木之旅：屯門公園樹木徑)工作紙

班別：一年級 班

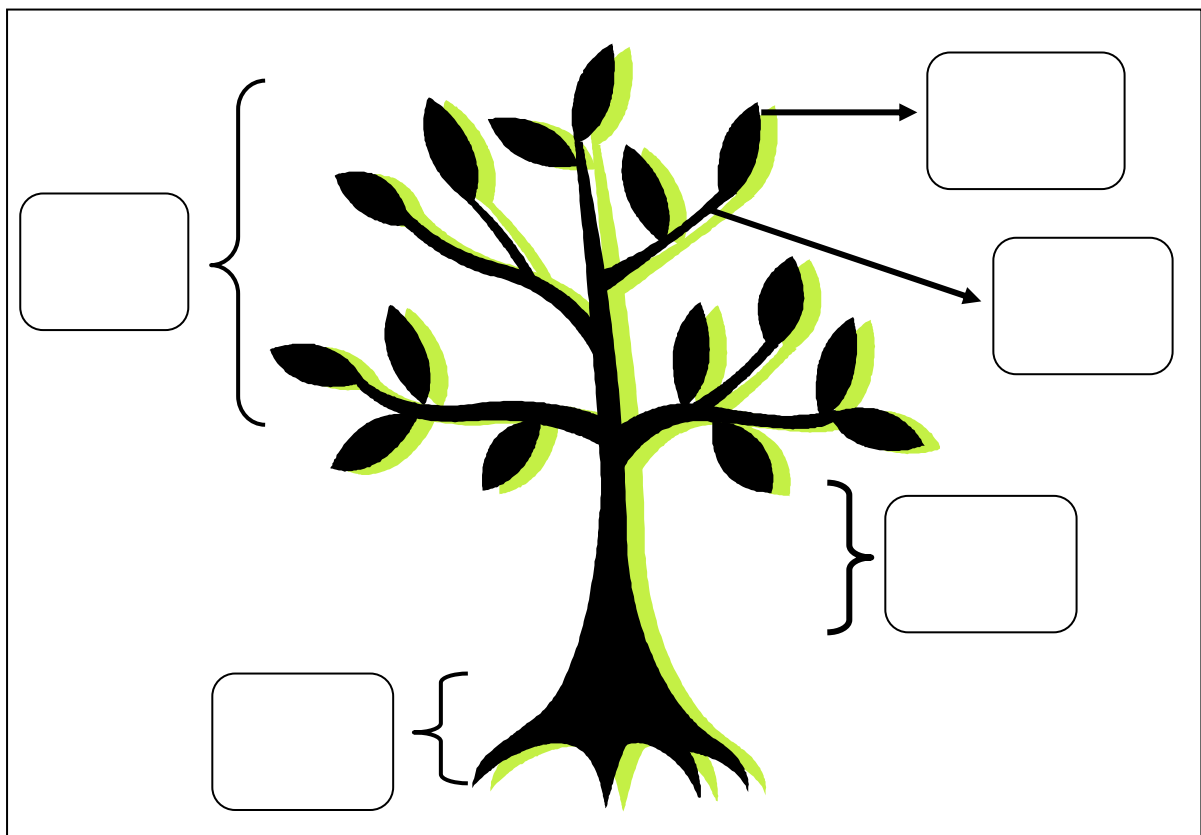
日期：

姓名：

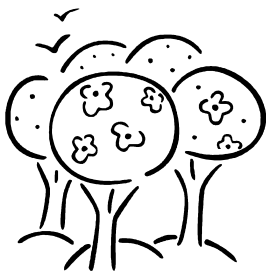
成績：

(一) 根據樹木各部分名稱，把代表正確答案的英文字母填在方格內。

- A. 樹葉 B. 樹幹 C. 樹根 D. 樹冠 E. 樹枝



(二) 賞樹活動：嗅嗅葉子的氣味。



我所嗅的葉子的樹木名稱是

楓香/龍柏/白千層/垂葉暗羅/雞蛋花，

我喜歡 / 不喜歡它們的氣味(圈出適當的答案)。

(三)試畫一畫你在公園內最喜歡的一種樹木，並簡單記錄有關資料及填上顏色。

(四)試為你最喜歡的樹木創作告示標誌，藉以鼓勵遊人要愛護大自然。

--	--

(五)挑戰題：試到圖書館或瀏覽以下網站

http://resources.edb.gov.hk/trees/main_page2.html 尋找有關楓香的資料，找出楓葉的顏色在不同季節的改變，為以下的楓葉填上適當的顏色。

a. 夏天的楓葉

b. 秋天的楓葉

